

# CONSTAT D'ETAT DES LIEUX ENTRANT

Date: 08/08/2025 à 11h28

Technicien : Yoan DUBOIS



## SQY EDL

## SQY EDL

**Renseigner Nom / raison sociale**

Bailleur / Mandataire :



Propriétaire :

**Renseigner Nom(s) / raison sociale propriétaire(s)**



### Informations sur le bien

Type du bien : Appartement - T1 Etage : 1 Lot : Lot numéro 52  
Renseigner l'adresse du bien Parking : Emplacement numéro 82 Surface : 30m<sup>2</sup>  
Meublé : oui  
Adresse : Renseigner le code postal où le bien est situé  
Renseigner la ville où le bien est situé

#### Locataire(s) Entrant(s)

Nom : Renseigner Nom et Prénom locataire(s)  
Email : Renseigner adresse mail



### Annexe(s)

Nom annexe	Etat d'usure	Fonctionnement	Observation / Dégradation
------------	--------------	----------------	---------------------------

Réalisé le 08/08/2025 à 11h28

Paraphes locataire(s)/Mandataire

Paraphes(s)

1/27

Attestation d'assurance  
locataire

Attestation d'assurance  
habitation vérifiée et valide  
(photo non visible pour  
confidentialité modèle type  
d'EDL)



## Equipements Extérieurs

Nom Equipement	Etat d'usure	Fonctionnement	Observation / Dégradation
Serrure boites aux lettres	Bon état	Fonctionne	
Boites aux lettres	Bon état	Fonctionne	Numéro 36
Interphone / Visiophone	Bon état	Fonctionne	
Sonnette	Bon état	Fonctionne	

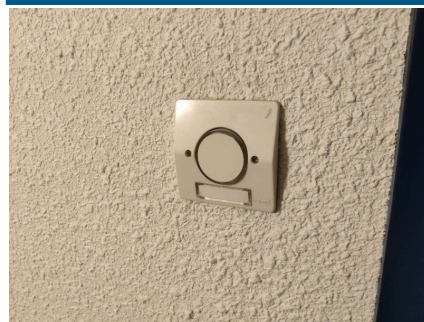
**Interphone / Visiophone**



**Sonnette**



**Sonnette**



**Boites aux lettres**



## Equipements Intérieurs

Nom Equipement	Etat d'usure	Fonctionnement	Observation / Dégradation
Avertisseur de fumée - Détecteur autonome	Bon état	Fonctionne	Fixé plafond séjour

Réalisé le 08/08/2025 à 11h28

Paraphes locataire(s)/Mandataire

*Paraphes(s)*

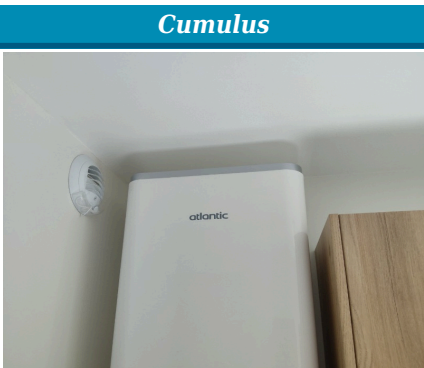
2/27

Avertisseur de fumée - Détecteur autonome



Production d'eau chaude

Nom Equipement	Etat d'usure	Fonctionnement	Observation / Dégradation
Cumulus	Neuf	Fonctionne	ATLANTIC 80 LITRES



Chauffage

Nom Equipement	Etat d'usure	Fonctionnement	Observation / Dégradation
Electrique	Neuf	Fonctionne	

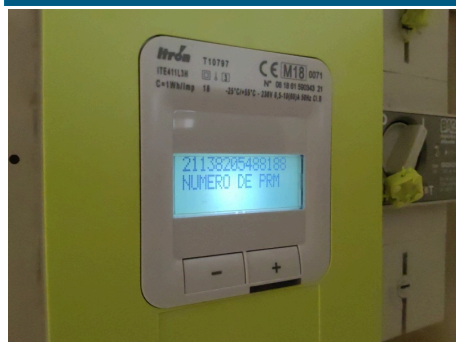


Relevés des compteurs électriques

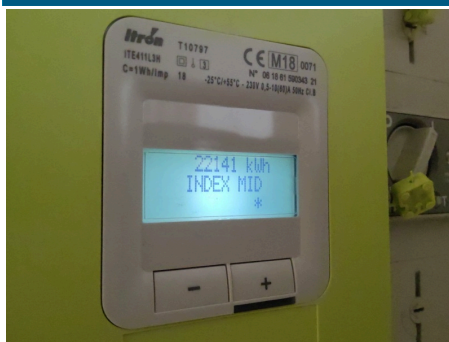
Type Relevé	N° Série	KW	Fonctionnement	Observation / Dégradation
			Réalisé le 08/08/2025 à 11h28	
			Paraphes locataire(s)/Mandataire	Paraphes(s) 3/27

Electricité	06 18 61 590343 21	22141 index MID	Fonctionne	Dans logement. PRM : 21138205488188
-------------	-----------------------	-----------------------	------------	--

### Electricité PRM



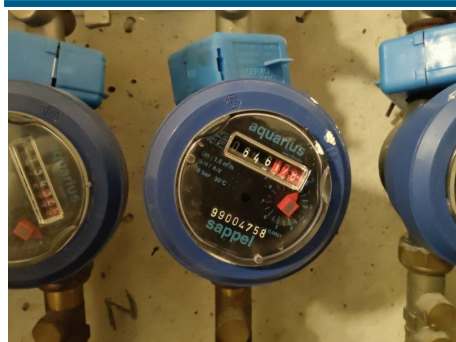
### Electricité



## Relevés des compteurs eau et/ou gaz

Type Relevé	N° Série	M3	Fonctionnement	Observation / Dégradation
Eau froide	99004758	646	Fonctionne	Dans placard parties communes étage. Vanne d'arrêt générale pour l'eau fonctionne

### Eau froide



## Remise des clés

Réalisé le 08/08/2025 à 11h28

Paraphes locataire(s)/Mandataire *Paraphes(s)*





Type Clé	Nombre	Observation / Dégradation
Porte palière	2	Testées et fonctionnent, numéro de série : 00161M
Immeuble	2	Testées et fonctionnent, numéro de série : 75476. Fonctionnnent également pour tous les accès aux parties communes
Boîte aux lettres	2	Testées et fonctionnent, numéro de série : 95692
Vigik	2	Testés et fonctionnent, numéros de séries : 0203504168 et 0203504160
Bip émetteur	2	Testés et fonctionnent, numéros de séries : 1277251108 et 1277251452
Non défini	3	Testées, fonction introuvable, accès parties communes sur bâche à clés, numéro de série : 6235548

Nombre de clés remises ce jour : 13

## COMPOSITION DU BIEN



**Sous-sol -1 Parking**

Réalisé le 08/08/2025 à 11h28

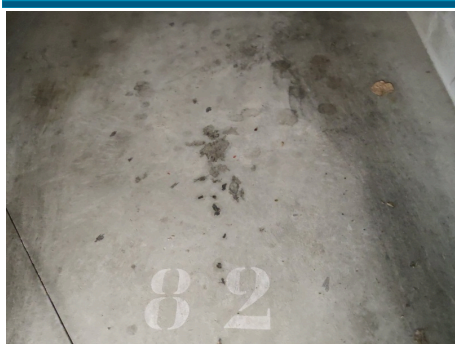
Paraphes locataire(s)/Mandataire *Paraph(s)*

5/27



Equipement(s)	Couleur Nature		Etat d'usure	Fonctionnement	Observation / Dégradation
Sol		Bitume, emplacement numéro 82	Bon état		tâches grasses

### Sol



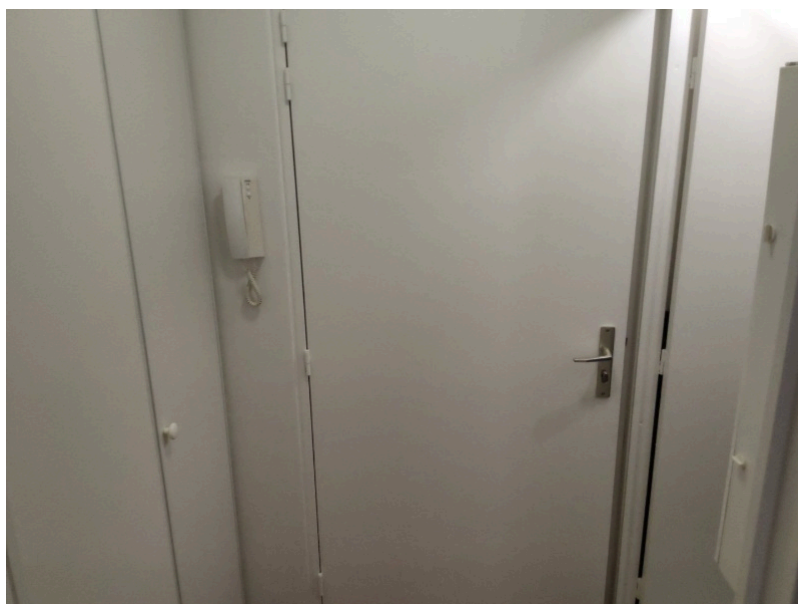
### Niveau 1 Hall d'entrée

Réalisé le 08/08/2025 à 11h28

Paraphes locataire(s)/Mandataire

Paraphes(s)

6/27



Install. électriques	Nombre	Nature	Etat d'usure	Fonctionnement	Observation / Dégradation
Plafonnier (Ampoule + Douille)	1	Globe verre	Bon état	Fonctionne	
Tableau électrique	1	Coffret avec porte métallique	Bon état	Fonctionne	Fermeture haute impossible, compteur LINKY dépasse en largeur du coffret
Régulateur de température	1		Bon état	Non vérifiable	Piles manquantes
Interrupteur	1	Simple	Bon état	Fonctionne	
Prise de courant	1		Bon état	Fonctionne	
Boîtier fibre	1		Bon état	Non vérifiable	

Equipement(s)	Couleur	Nature	Etat d'usure	Fonctionnement	Observation / Dégradation
Mur	Blanc	Peinture	Neuf		Défaut d'aspect visuel mur gauche
Sol		Revêtement plastifié	Bon état		Sauf 1 accroc/trou derrière porte
Plafond	Blanc	Peinture	Neuf		
Plinthes	Blanc	Bois peint	Neuf		Légers défauts d'aspects par endroits
Porte palière	Blanc		Bon état	Fonctionne	Peinture blanche neuve, butoir neuf. Côté extérieur : légères traces par endroit et 2 éclats de peinture sur arête arrière porte
Porte palière: encadrement	Blanc	Bois peint, avec joint tampon	Bon état		Peinture blanche neuve côté intérieur
Porte palière: poignée		Acier	Bon état	Fonctionne	
Serrure		Avec clé, 3 points de fermeture	Bon état	Fonctionne	
Placard		1 Porte(s) pivotante(s), 1 Tringle(s), 1 rayon bois	Bon état	Fonctionne	Traces et tâches de peinture blanche en angles. Peinture neuve à l'intérieur



**Sol**



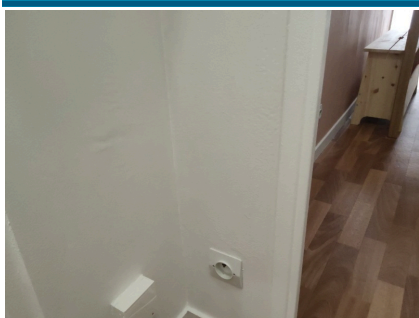
**Mur**



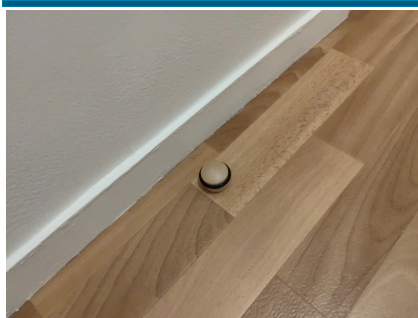
**Plinthes**



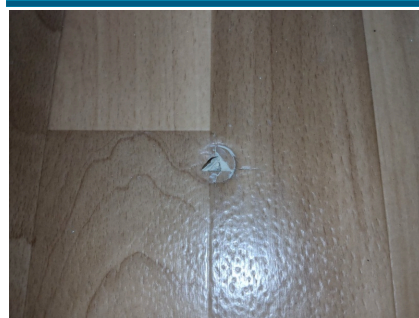
**Mur**



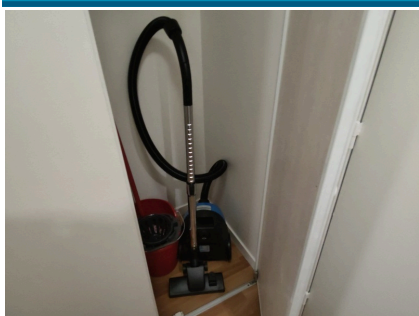
**Porte palière**



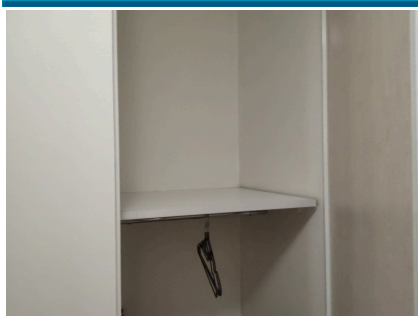
**Sol**



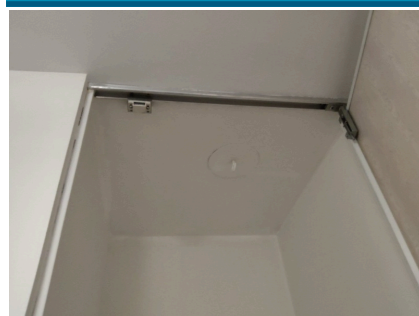
**Placard**



**Placard**



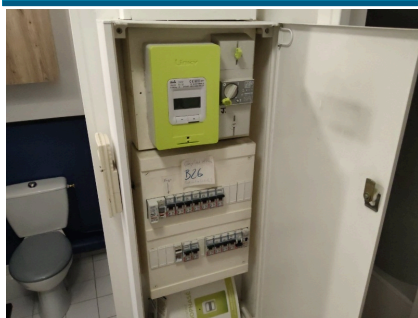
**Placard**



**Boîtier fibre**



**Tableau électrique**



**Tableau électrique**



Régulateur de température



Régulateur de température



Porte palière



2

## Inventaire mobilier Hall d'entrée

Equipement(s)	Couleur	Nature	Etat d'usure	Fonctionnement	Observation / Dégradation
Seau essoreur avec balai à franges	Rouge		Neuf		
3 cintres			Neuf		
Aspirateur traîneau LISTO			Neuf	Fonctionne	

Seau essoreur avec balai à franges



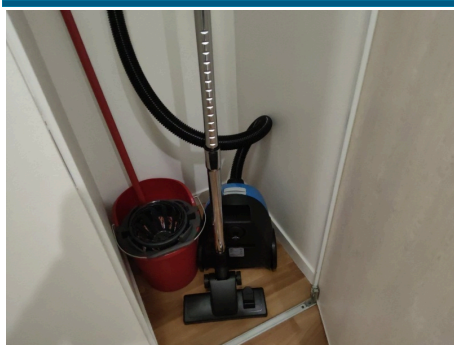
Seau essoreur avec balai à franges



3 cintres



Aspirateur traîneau LISTO



## Niveau 1 WC

Réalisé le 08/08/2025 à 11h28

Paraphes locataire(s)/Mandataire

Paraphes(s)

9/27





Install. électriques	Nombre	Nature	Etat d'usure	Fonctionnement	Observation / Dégradation
Plafonnier (Ampoule + Douille)	1	Applique	Neuf	Fonctionne	
Interrupteur	1	Simple	Bon état	Fonctionne	

Equipement(s)	Couleur	Nature	Etat d'usure	Fonctionnement	Observation / Dégradation
Mur	Blanc, bleu, 1 baguette noire pourtour pièce	Peinture	Neuf		1 butoir adhésif collé mur gauche
Sol		Carrelage	Bon état		Sauf 1 petit trou rebouché en jointure
Plafond	Blanc	Peinture	Neuf		
Plinthes		Carrelage	Bon état		
Porte	Blanc	Bois peint	Bon état	Fonctionne	Peinture blanche neuve
Poignée de porte		Acier	Bon état	Fonctionne	
Serrure		Bouton	Bon état	Fonctionne	
Ventilation		VMC	Neuf	Fonctionne	
Cuvette		Porcelaine, JACOB DELAFON	Bon état	Fonctionne	
Réservoir		Porcelaine	Bon état	Fonctionne	
Abattant	Gris	Double, Plastique thermosouple	Neuf	Fonctionne	
Chasse d'eau		Bouton soupape 2 débits	Neuf	Fonctionne	
WC robinet d'arrêt		Cuivre	Neuf	Fonctionne	
Rangements hauts			Neuf	Fonctionne	

Réalisé le 08/08/2025 à 11h28

Paraphes locataire(s)/Mandataire

Paraphes(s)

10/27

Mur



Sol



Ventilation



Abattant



WC robinet d'arrêt



Chasse d'eau



Rangements hauts



Plafonnier (Ampoule + Douille)



### Inventaire mobilier W.C

Equipement(s)	Couleur	Nature	Etat d'usure	Fonctionnement	Observation / Dégradation
Support et dévidoir papier, 1 brosse W.C intégrée	Noir		Neuf	Fonctionne	

Réalisé le 08/08/2025 à 11h28

Paraphes locataire(s)/Mandataire *Paraphes*

11/27

**Support et dévidoir papier, 1  
brosse W.C intégrée**



**Niveau 1 Salle de Bain**



Install. électriques	Nombre	Nature	Etat d'usure	Fonctionnement	Observation / Dégradation
Plafonnier (Ampoule + Douille)	1	Globe PVC	Neuf	Fonctionne	
LED intégrée miroir	1		Bon état	Fonctionne	
Prise de courant	2		Bon état	Fonctionne	

Equipement(s)	Couleur	Nature	Etat d'usure	Fonctionnement	Observation / Dégradation
Mur	Blanc	Peinture	Neuf		
Sol		Carrelage	Bon état		Sauf 1 léger éclat et 1 petit trou rebouché en jointure
Plafond	Blanc	Peinture	Neuf		
Plinthes		Carrelage	Bon état		
Porte	Blanc	Bois peint, sans butoir	Bon état	Fonctionne	Peinture blanche neuve
Poignée de porte		Acier	Bon état	Fonctionne	
Serrure		Bouton	Bon état	Fonctionne	

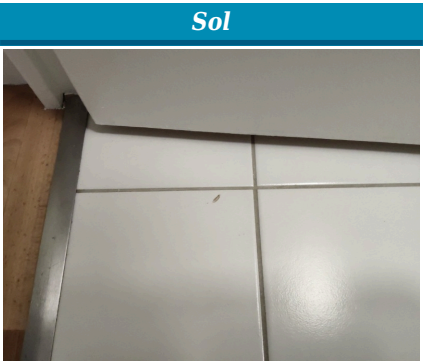
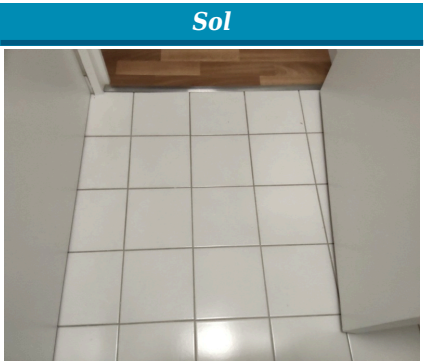
Réalisé le 08/08/2025 à 11h28

Paraphes locataire(s)/Mandataire

*Paraphes(s)*

12/27

Ventilation		VMC	Neuf	Fonctionne	
Baignoire		Acier, marque : ARISTON	Bon état		
Baignoire: tablier		Bois	Bon état		
Joint baignoire	Blanc	Silicone	Neuf		
Robinet baignoire		mitigeur monotrou	Bon état	Fonctionne	
Douchette + Flexible		Avec support mural. 2 jets	Bon état	Fonctionne	
Bonde baignoire		à commande directe par levier	Bon état	Fonctionne	
Lavabo		Simple, ISVEA, avec joint silicone blanc	Neuf	Fonctionne	
Bonde lavabo		à bouchon, système ventouse	Neuf	Fonctionne	
Robinet lavabo		mitigeur	Neuf	Fonctionne	
Meuble sous lavabo		Bois, 1 tiroir avec frein ralentisseur	Neuf	Fonctionne	
Siphon		En plastique	Neuf	Fonctionne	
Faïence			Bon état		Sauf joints jaunis côté baignoire
Radiateur		Sèche-serviette électrique 500W	Neuf	Fonctionne	
Miroir		Ovale. Avec LED intégrée	Bon état	Fonctionne	
Baignoire : pare-baignoire vitré	Noir		Neuf	Fonctionne	Pare-baignoire non étanche au bas et en angle au niveau de la fixation murale
Meuble de rangement			Neuf	Fonctionne	Sauf un éclat sur poignée





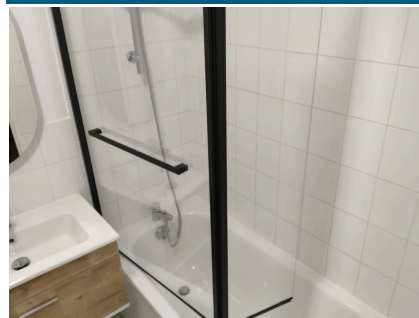
**Ventilation**



**Baignoire**



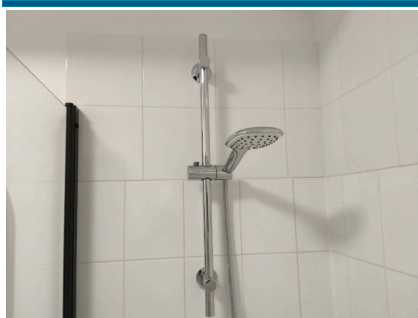
**Baignoire : pare-baignoire vitré**



**Robinet baignoire**



**Douchette + Flexible**



**Baignoire : pare-baignoire vitré**



**Lavabo**



**Robinet lavabo**



**Meuble sous lavabo**



**Faïence**



**Faïence**



**Radiateur**





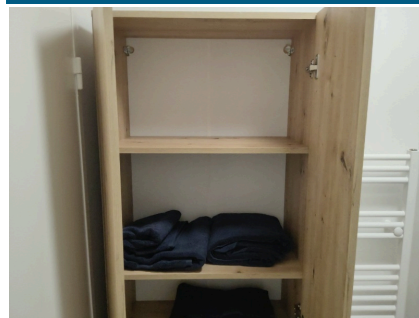
Meuble de rangement



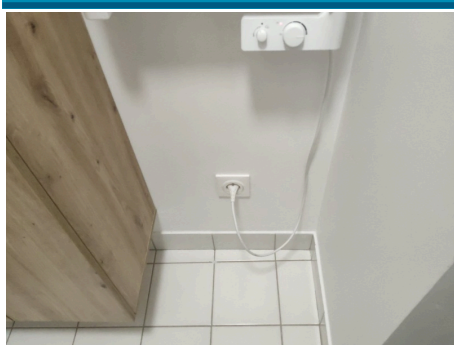
Meuble de rangement



Meuble de rangement



Prise de courant



Prise de courant



4

#### Inventaire mobilier Salle de bain

Equipement(s)	Couleur	Nature	Etat d'usure	Fonctionnement	Observation / Dégradation
Serviettes	Bleu		Neuf		

Serviettes



#### Niveau 1 Cuisine

Réalisé le 08/08/2025 à 11h28

Paraphes locataire(s)/Mandataire

Paraphes(s)

15/27



Install. électriques	Nombre	Nature	Etat d'usure	Fonctionnement	Observation / Dégradation
Plafonnier (Ampoule + Douille)	1	Globe PVC	Bon état	Fonctionne	
Prise de courant	6		Neuf	Fonctionne	
Interrupteur	1	Double	Bon état	Fonctionne	
Néon	1	Fixé mur gauche	Neuf	Fonctionne	

Equipement(s)	Couleur	Nature	Etat d'usure	Fonctionnement	Observation / Dégradation
Mur	Blanc	Peinture	Neuf		Défaut d'aspect au niveau de la découpe du cache électrique mur gauche
Sol		Carrelage	Bon état		Sauf 1 éclat sur carreau
Plafond	Blanc	Peinture	Neuf		
Plinthes		Carrelage	Bon état		Sauf joint acrylique légèrement altéré sous mur droit
Porte	Blanc	Bois peint	Bon état	Fonctionne	Peinture blanche neuve sur l'ensemble
Poignée de porte		Acier	Bon état	Fonctionne	
Fenêtres		PVC, Oscillobattant, double-vitrage, 1 vantail	Bon état	Fonctionne	Sauf vitre non nettoyée. Légères traces d'usure par endroit sur huisseries PVC
Ventilation		VMC avec ficelle	Neuf	Fonctionne	
Evier	Noir	En résine, 1 bac, 1 bonde bouchon panier avec système commandé et manuel	Neuf	Fonctionne	Évier encastré, absence de joint silicone sur pourtour évier
Robinet	Noir	mitigeur	Neuf	Fonctionne	
Arrivée d'eau		Avec évacuation	Neuf	Non vérifiable	
Meuble sous évier		2 tiroirs avec freins ralentisseurs. Bois	Neuf	Fonctionne	

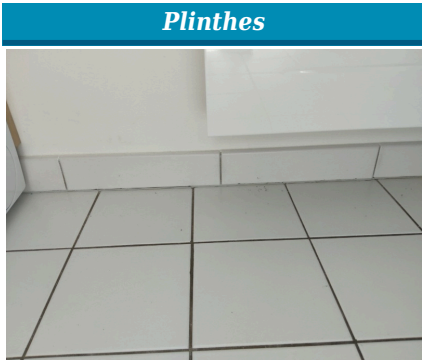
Réalisé le 08/08/2025 à 11h28

Paraphes locataire(s)/Mandataire

*Paraphes*

16/27

Siphon		En plastique	Neuf	Fonctionne	
Joint silicone	Noir		Neuf		
Crédence	Noir	Composite	Neuf		
Radiateur		Convecteur électrique, SAUTER 1000W	Neuf	Fonctionne	
Réfrigérateur BOULANGER	Gris		Neuf	Fonctionne	
Plaque de cuisson		Vitrocéramiques 2 feux BOULANGER	Neuf	Fonctionne	
Hotte		Recyclage, FABER	Neuf	Fonctionne	
Rangement Haut		4 portes 1 rayon bois. Bois stratifié. 1 emplacement micro-ondes	Neuf	Fonctionne	Portes avec freins ralentisseurs, sans freins permettant la résistance en hauteur
Rangement bas		3 tiroirs, 4 paniers métalliques coulissantes. 1 porte bois avec frein ralentisseur	Neuf	Fonctionne	
Plan de travail		Mélaminé, 2 éléments	Neuf		
Lave-linge			Neuf	S'allume, fonctionnement non vérifiable	
Micro-ondes		Encastré, PROLINE, avec cloche anti-projections	Neuf	S'allume, fonctionnement non vérifiable	





**Mur**



**Evier**



**Robinet**



**Meuble sous évier**



**Joint silicone**



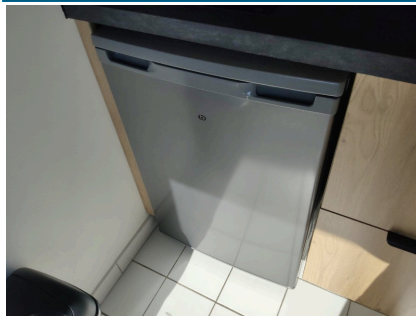
**Crédence**



**Radiateur**



**Réfrigérateur BOULANGER**



**Réfrigérateur BOULANGER**



**Plaque de cuisson**



**Hotte**



**Rangement Haut**



Rangement Haut



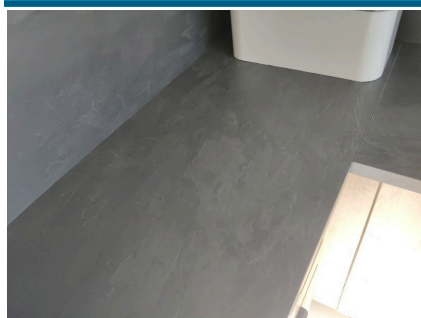
Rangement bas



Rangement bas



Plan de travail



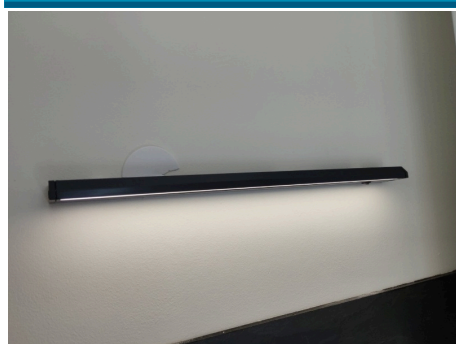
Lave-linge



Micro-ondes



Néon



Prise de courant



## Inventaire mobilier Cuisine

Equipement(s)	Couleur	Nature	Etat d'usure	Fonctionnement	Observation / Dégradation
Poubelle	Noir		Neuf	Fonctionne	
Assiettes			Neuf		
6 torchons			Neuf		
3 ustensiles PVC	Bleu		Neuf		
Tire-bouchon			Neuf		
Range-couverts avec couverts			Neuf		
3 ramequins			Neuf		
1 moule à tarte, 1 moule à gâteau			Bon état		

Réalisé le 08/08/2025 à 11h28

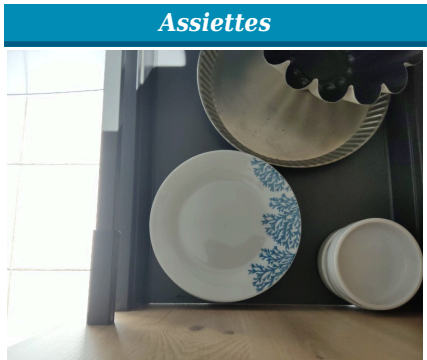
Paraphes locataire(s)/Mandataire

Paraph(s)

19/27



1 saladier, 1 passoire, 1 plat pour four			Neuf		
Grand saladier			Neuf		
Saladier	Vert		Neuf		
3 mugs dépareillés			Bon état		
2 bols dépareillés			Bon état		
6 verres à eau			Neuf		
1 coquetier			Neuf		
2 dessous de plat			Neuf		
Carafe			Neuf		
2 poêles, 1 casserole avec poignées			Etat moyen		Rayures légères, traces de cuisson par endroit



**1 saladier, 1 passoire, 1 plat pour four**



**Grand saladier**



**Saladier**



**3 mugs dépareillés**



**2 bols dépareillés**



**6 verres à eau**



**1 coquetier**



**2 dessous de plat**



**Carafe**



**2 poêles, 1 casserole avec poignées**



**2 poêles, 1 casserole avec poignées**



**Niveau 1 Séjour**

Réalisé le 08/08/2025 à 11h28

Paraphes locataire(s)/Mandataire

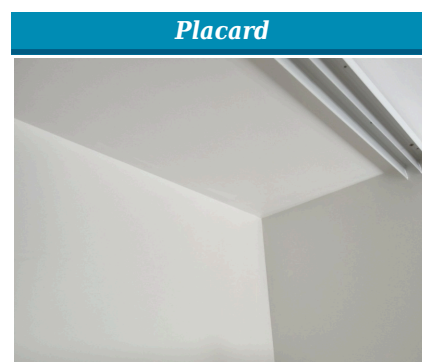
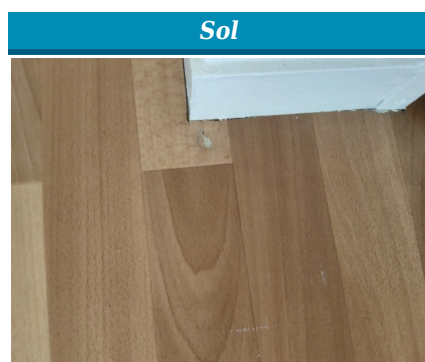
*Paraphes(s)*

21/27

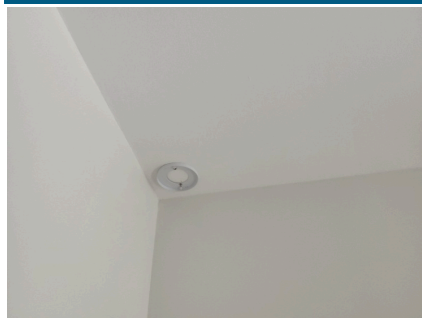


Install. électriques	Nombre	Nature	Etat d'usure	Fonctionnement	Observation / Dégradation
Plafonnier (Ampoule + Douille)	1	10 ampoules	Neuf	Fonctionne	Chaque ampoule est fixée avec un support vissé au plafond
Prise TV	1		Bon état	Non vérifiable	
Prise de courant	6		Bon état	Fonctionne	
Interrupteur	2	2 Simple	Bon état	Fonctionne	
Boîtier fibre	1		Bon état	Non vérifiable	

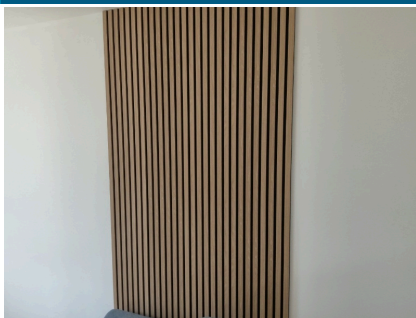
Equipement(s)	Couleur	Nature	Etat d'usure	Fonctionnement	Observation / Dégradation
Mur	Blanc, rose mur gauche	Peinture, plaque bois mur droit	Neuf		
Sol		Revêtement plastifié	Bon état		Sauf 3 légers accrocs
Plafond	Blanc	Peinture	Neuf		
Plinthes	Blanc	Bois peint	Neuf		
Porte	Blanc	Bois peint	Bon état	Fonctionne	Peinture blanche neuve
Poignée de porte		Acier	Bon état	Fonctionne	Sauf plaque de propreté avec léger jeu
Fenêtres		PVC, double-vitrage, 2 vantaux	Bon état	Fonctionne	Légères traces d'usure sur huisseries PVC
Volets		PVC, Enrouleur, À manivelle avec crochet manivelle	Etat moyen	Fonctionne	Difficile à manipuler, grincement sonore lors de la mise en jeu. État d'usage
Radiateur		Convecteur électrique, SAUTER, 1500W	Neuf	Fonctionne	
Ventilation		2 Grilles PVC sur huisseries PVC, d'entrée d'air	Bon état	Fonctionne	
Placard	Blanc	2 Porte(s) coulissante(s), 1 Tringle(s), 5 rayons bois	Bon état	Fonctionne	Peinture blanche neuve à l'intérieur. Traces d'applications de peinture blanche par endroit. Légers éclats sur 1 chant stratifié et une trace noire sur sol revêtement plastifié.



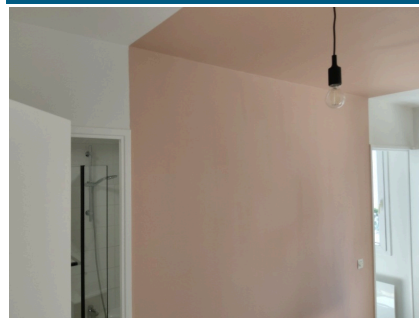
Plafond



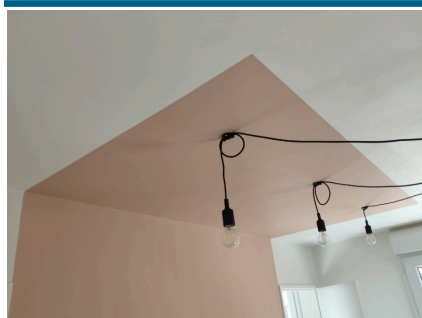
Mur



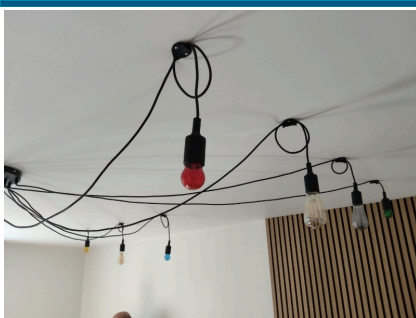
Mur



Plafond



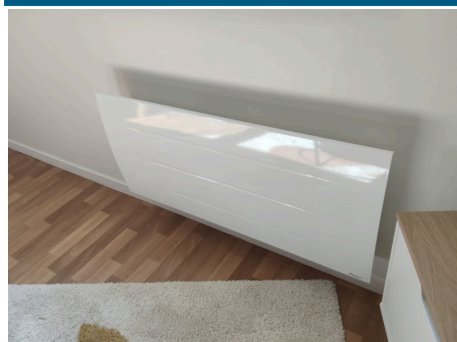
Plafonnier (Ampoule + Douille)



Boîtier fibre



Radiateur



## Inventaire mobilier Séjour

Equipement(s)	Couleur	Nature	Etat d'usure	Fonctionnement	Observation / Dégradation
Meuble T.V			Neuf	Fonctionne	
2 tables basses/bouts de canapé			Neuf		
Tapis de sol			Neuf		
7 cintres			Neuf		
Linge de lit			Bon état		
2 protège-matelas imperméables	Blanc		Neuf		
2 oreillers et 1 couette	Blanc		Neuf		

Réalisé le 08/08/2025 à 11h28

Paraphes locataire(s)/Mandataire

*Paraphes(s)*

23/27

Banc			Neuf		
Table à manger			Neuf		
2 chaises	Gris		Neuf		
Canapé convertible	Gris	Tissu. Contient 1 matelas blanc et sommier intégré	Neuf	Fonctionne	

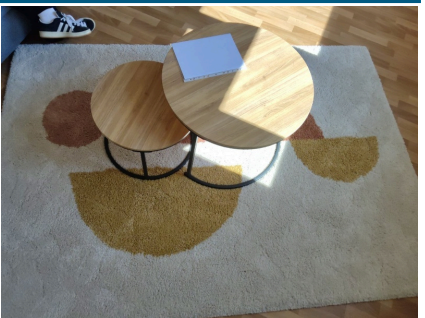
Meuble T.V



2 tables basses/bouts de canapé



Tapis de sol



7 cintres



Linge de lit



2 protège-matelas imperméables



2 oreillers et 1 couette



2 oreillers et 1 couette

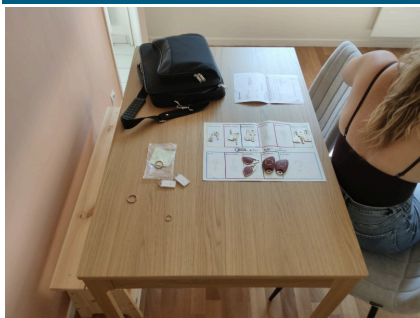


Banc





Table à manger



Canapé convertible



Canapé convertible



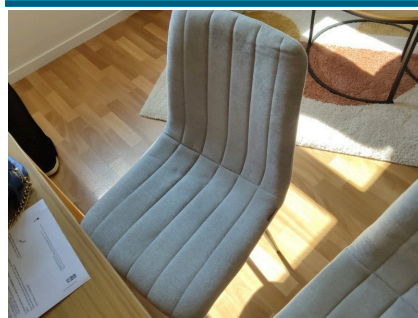
Canapé convertible



2 chaises



2 chaises



## Observations

Réalisé le 08/08/2025 à 11h28

Paraphes locataire(s)/Mandataire *Paraphes(s)*

25/27

Nous émettons toutes réserves sur les parties inaccessibles le jour de la visite d'état des lieux de sortie.

#### INFORMATIONS SOCIÉTÉ :

Société SQY EDL, 4, rue Philibert Delorme, 78280 Guyancourt

TEL : 06 20 47 99 66

MAIL : sqy.etatdeslieux@gmail.com

#### INFORMATIONS SUR LE DÉROULEMENT DE L'ÉTAT DES LIEUX.

- L'état des lieux est dressé contradictoirement entre les soussignés
- L'état des lieux est effectué pièce par pièce et dans le sens des aiguilles d'une montre.

#### Etat des lieux meublé :

Le fonctionnement des équipements électroménagers n'est pas testé, le branchement et allumage peut-être vérifié uniquement, le mobilier n'est pas déplacé, le linge de lit et de bain est comptabilisé et vérifié si présenté plié et nettoyé.

#### LÉGENDE ÉTAT GÉNÉRAL :

NEUF : État neuf, parfait, jamais habité ou entièrement refait.

BON ETAT : Etat général très rapprochant du neuf, portant des traces d'usures ou de vieillissement.

ETAT MOYEN : Portant des traces d'usures et de vieillissement

USAGE AVANCE : État laissant apparaître une usure et un vieillissement prononcé, pouvant nécessiter une remise en état.

DÉGRADÉ : Défauts d'entretien apparents ou détériorations apparentes, nécessitant une remise en état locative.

#### Etat des lieux d'entrée

Les soussignés reconnaissent exactes les constatations sur l'état du logement, sous réserve du bon fonctionnement des canalisations, appareils et installations sanitaires, électriques et du chauffage qui n'a pu être vérifié ce jour, toute défectuosité dans le fonctionnement de ceux-ci devra être signalée dans le délai maximum de dix jours, et pendant le premier mois de la période de chauffe en ce qui concerne les éléments de chauffage. Lors de la première période de chauffe, le locataire dispose d'un mois pour indiquer au bailleur les éventuels dysfonctionnements des éléments de chauffage. Les co-signataires reconnaissent avoir reçu chacun un exemplaire du présent état des lieux et s'accordent pour y faire référence lors du départ du locataire.

#### Etat des lieux de sortie :

Le locataire prend à sa charge les réparations locatives telles que définies à l'article 1er du décret 87-712 du 26 août 1987 (travaux d'entretien courant, menues réparations). Le locataire est tenu de rendre le bien propre et nettoyé. Il est également tenu de s'assurer et de signaler au bailleur tout dommage, dès qu'il le constate. Si par négligence du propriétaire aucun état des lieux n'est dressé au début de la location, le locataire sera également présumé avoir reçu le logement en bon état.

RETROUVEZ TOUTES LES INFORMATIONS, GRILLE DE VETUSTE, SIMULATEUR ET AUTRE SUR

WWW.VOTRECAUTION.INFO

Sous réserve de paiement des loyers jusqu'au terme du bail.

Sous réserve du bon fonctionnement des canalisations, appareils et installations sanitaires, électriques et du chauffage qui n'a pu être vérifié ce jour. Le présent état des lieux établi contradictoirement entre les parties qui le reconnaissent exact, fait partie intégrante du contrat de location dont il ne peut être dissocié.

#### INFORMATION SOCIÉTÉ

SQY EDL

Réalisé le 08/08/2025 à 11h28

Paraphes locataire(s)/Mandataire

26/27

PRESENT DOCUMENT  
TRANSMIS ET ACCEPTE AU  
LOCATAIRE SORTANT

PRESENT DOCUMENT TRANSMIS  
ET ACCEPTE POUR LE  
PROPRIETAIRE OU SON  
MANDATAIRE

PRESENT DOCUMENT TRANSMIS  
ET ACCEPTE AU LOCATAIRE  
ENTRANT

NOM ET PRENOM SIGNATURE

SIGNATURE



NOM ET PRENOM SIGNATURE

Renseigner Nom et Prénom  
locataire(s)



*Identité - Carte d'identité, Passeport, Etc...*

Documents d'identité

CNI LOCATAIRE VÉRIFIÉE

Réalisé le 08/08/2025 à 11h28

Paraphes locataire(s)/Mandataire

*Paraphes(s)*

27/27